

# Cialta.

buena carne para todos

# Catálogo 2023

CARNE  
DE RES

CARNE DE RES  
SELECTO

CARNE  
DE CERDO

CARNES  
FRÍAS



# Tipos de empaque

EMPAQUE  
TERMOFORMADO  
FLEXIBLE

---



MAP  
ATMÓSFERA  
MODIFICADA

---



# Tipos de cocción



ASAR



FREÍR



SUDAR



ESTOFAR



HORNEAR



SALTEAR



PLANCHA



# Cialta.

buena carne para todos

→  
CARNE  
DE RES  
SELECTO

# Carne de Res







## Carne de res para asar



**PESO NETO 500 g | 4 PORCIONES**

PLU 7508



## Carne de res para sudar



**PESO NETO 500 g | 4 PORCIONES**

PLU 7507



## Chata de res



**PESO NETO 500 g | 4 PORCIONES**

PLU 7717



## Carne molida de res



**PESO NETO 500 g | 4 PORCIONES APROX.**

Relación de grasa: **80 / 20 %**

PLU 8249





## Sobrebarriga gruesa de res

 HORNEAR  SUDAR

**PESO NETO 500 g | 4 PORCIONES APROX.**

PLU 7716



## Sobrebarriga delgada de res

 HORNEAR  SUDAR

**PESO NETO 600 g | 4 PORCIONES APROX.**

PLU 7694







## Carne de res en goulash

 SUDAR  ESTOFAR

PESO NETO 500 g | 4 PORCIONES APROX.

PLU 7568



## Carne de res para freír

 ASAR  FREÍR

PESO NETO 500 g | 4 PORCIONES

PLU 7511



## Filete de cadera de res

 ASAR  FREÍR

PESO NETO 500 g | 4 PORCIONES APROX.

PLU 7975



## Carne de res para bistec

 SUDAR  ESTOFAR

PESO NETO 500 g | 4 PORCIONES

PLU 7695





## Costilla de res

 SUDAR  ESTOFAR

PESO NETO 500 g | 4 PORCIONES

PLU 7506



## Cubos de res para estofar

 SUDAR  ESTOFAR

PESO NETO 500 g | 4 PORCIONES APROX.

PLU 8232



# Cialta.

buena carne para todos



CARNE DE RES



CARNE DE CERDO

# Carne de Res Selecto







## Entrecôte de res

 ASAR  FREÍR  HORNEAR

**PESO NETO 500 g | 2 PORCIONES**

PLU 8309



## Carne molida magra de res

 SALTEAR  ESTOFAR

**PESO NETO 450 g | 3 PORCIONES APROX.**

Relación de grasa: **97 / 3 %**

PLU 7664



## Sirloin de res

 ASAR  FREÍR  HORNEAR

**PESO NETO 750 g | 5 PORCIONES**

PLU 7665



## Cubos finos de res

 SALTEAR  ESTOFAR

**PESO NETO 600 g | 4 PORCIONES APROX.**

PLU 7667





## Adoquín de cadera de res

 **SALTEAR**  **ESTOFAR**

**PESO NETO 600 g | 4 PORCIONES**

**PLU 7668**



## Bife de chata de res

 **ASAR**  **FREÍR**  **HORNEAR**

**PESO NETO 500 g | 2 PORCIONES**

**PLU 7669**



## Bife de cadera de res

 **ASAR**  **FREÍR**  **HORNEAR**

**PESO NETO 500 g | 2 PORCIONES**

**PLU 7697**



## Julianas finas de res

 **SALTEAR**  **ESTOFAR**

**PESO NETO 600 g | 4 PORCIONES APROX.**

**PLU 7830**





## Tomahawk de res

 ASAR  FREÍR

**PESO NETO 1000 g | 1 UNIDAD**

**PLU 8406**



## T-Bone de res

 ASAR  FREÍR  HORNEAR

**PESO NETO 500 g | 1 UNIDAD**

**PLU 8395**



## Rib-Eye de res

 ASAR  FREÍR  HORNEAR

**PESO NETO 500 g | 1 UNIDAD**

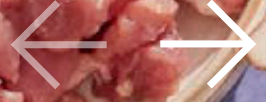
**PLU 8396**





# Cialta.

buena carne para todos



SELECTO

CARNES  
FRIAS

# Carne de Cerdo







## Tocino carnudo de cerdo

 ASAR  FREÍR

PESO NETO 500 g | 4 PORCIONES

PLU 7615



## Milanesa de pierna de cerdo

 ASAR  FREÍR

PESO NETO 500 g | 4 PORCIONES

PLU 7926







## Cubos de pierna de cerdo

 SUDAR  ESTOFAR

**PESO NETO 500 g | 4 PORCIONES APROX.**

\*Tipo de empaque Bolsa polietileno

**PLU 8233**

## Filete de lomo de cerdo

 ASAR  FREÍR

**PESO NETO 500 g | 4 PORCIONES**

**PLU 7718**





# Cialta.

buena carne para todos



CARNE DE CERDO

# Carnes Frías







## Salchicha tipo desayuno

 ASAR  FREÍR

**PESO NETO 280 g | 8 UNIDADES**

PLU 7631



## Longaniza

 ASAR  FREÍR

**NETO 450 g | 9 UNIDADES**

PLU 8609



## Longaniza

 ASAR  FREÍR

**PESO NETO 900 g | 10 UNIDADES**

PLU 4117



## Chorizo tipo santarrosano

 ASAR  FREÍR

**PESO NETO 500 g | 10 UNIDADES**

PLU 7248





## Chorizo tipo antioqueño

 ASAR  FREÍR

**PESO NETO 500 g | 10 UNIDADES**

PLU 4102



## Chorizo tipo campestre

 ASAR  FREÍR

**PESO NETO 500 g | 10 UNIDADES**

PLU 7720



## Hamburguesa de res preasada

 ASAR  FREÍR

**PESO NETO 400 g | 4 UNIDADES**

PLU 8109







## Morcilla

 ASAR  FREÍR

PESO NETO 500 g | 12 UNIDADES

PLU 4497

## Salchicha tipo perro

 ASAR  FREÍR

PESO NETO 430 g | 6 UNIDADES

PLU 8654





# Cialta.

buena carne para todos

[WWW.CIALTA.COM](http://WWW.CIALTA.COM)

[@CIALTA\\_COL](https://www.instagram.com/@CIALTA_COL)

CONTACTO: 601 418 7884 / 86  
[INFO@CIALTA.COM](mailto:INFO@CIALTA.COM)

CARRERA 126 A # 17-90 INT. 10.  
BOGOTÁ, COLOMBIA